



**КОМИТЕТ ИМУЩЕСТВЕННЫХ ОТНОШЕНИЙ  
АДМИНИСТРАЦИИ ПЕРМСКОГО МУНИЦИПАЛЬНОГО РАЙОНА**

**РЕШЕНИЕ**

о размещении объектов № 785

Пермский край  
Пермский район

10.09.2021

Комитет имущественных отношений администрации Пермского муниципального района разрешает Акционерному обществу «Газпром газораспределение Пермь» (ИНН 5902183841, ОГРН 2125902017723, почтовый адрес: 614000, г. Пермь, ул. Петропавловская, 43)

размещение объекта «газопровод давлением до 1,2 Мпа, для размещения которого не требуется разрешение на строительство»

на землях государственная собственность на которые не разграничена

на срок 1 год с 10.09.2021 г. по 09.09.2022 г.

Местоположение: Пермский край, Пермский район, Сылвенское с/п, с. Троица, ул. Героя Польшгалова, к дому 1б/1.

Приложение: схема предполагаемых к использованию земель или части земельного участка.

И.о. председателя комитета имущественных  
отношений администрации Пермского  
муниципального района



М.В. Королева  
(подпись, печать)

М.В. Королева

## Схема предполагаемых к использованию земель или части земельного участка

Объект: Газопровод давлением до 1,2 Мпа, для размещения которого не требуется разрешения на строительство

Местоположение: расположенных по адресу: Пермский край, р-н Пермский, с/п Сылвенское, с. Троица, ул. Героя Польшгалова, к дому 16/1

Площадь земель или части земельного участка, кв.м.: 478

Категория земель: земли населенных пунктов

Вид разрешенного использования: -

Описание границ смежных землепользователей:

От точки н1 до точки н2 - земельный участок с кадастровым номером 59:32:1910001:66

От точки н2 до точки н3 - земельный участок с кадастровым номером 59:32:1910001:74

От точки н3 до точки н4, от точки н8 до точки н1 - земельный участок с кадастровым номером 59:32:1910001:3751

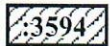
От точки н4 до точки н5, от точки н7 до точки н8 - земельный участок с кадастровым номером 59:32:1910001:3789

От точки н5 до точки н7 - земельный участок с кадастровым номером 59:32:1910001:3425

Каталог координат, м

№ точки границы	X	Y
н1	515323.42	2263461.82
н2	515323.64	2263440.90
н3	515323.61	2263426.43
н4	515336.32	2263426.32
н5	515342.86	2263426.27
н6	515342.88	2263435.89
н7	515342.88	2263437.31
н8	515336.32	2263437.36
н9	515334.44	2263437.38
н10	515334.37	2263461.85
н1	515323.42	2263461.82

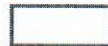
**Условные обозначения:**



- границы и номер объекта капитального строительства, сведения о которых внесены в ЕГРН



- граница кадастрового квартала



59:32-6.15

:3У1



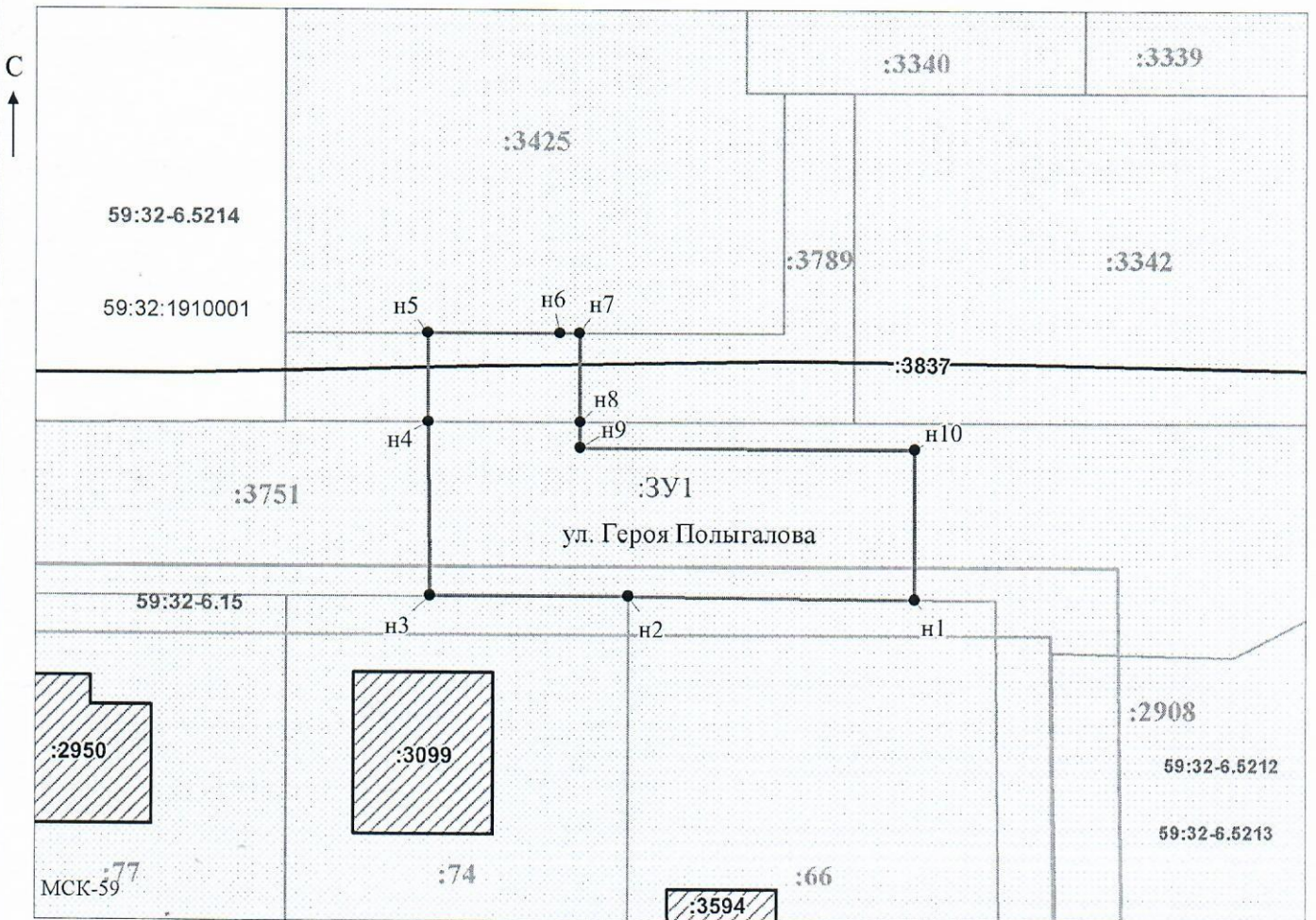
н1



:66

59:32:1910001

- предполагаемый участок земель, на которых планируется размещение объекта
- зоны с особыми условиями использования территории, сведения о которых внесены в ЕГРН
- обозначение запрашиваемого земельного участка
- характеристическая точка границ земель или части земельного участка
- границы и номер земельного участка, сведения о которых внесены в ЕГРН
- номер кадастрового квартала



Масштаб 1:500

Заявитель: \_\_\_\_\_ / Егошина И.В.

МП

(подпись, расшифровка подписи)

(для юридических лиц

и индивидуальных предпринимателей)